

GÎTES DU DOMAINE DU FLAMAND - NAUJAC-SUR-MER



DOMAINE DU FLAMAND
"ACCUEILLANT PAR NATURE"
HÉBERGEMENT ET SALLE
MULTIMODALE EN BORDURE DE
FORÊT ET DE LA PLAGE DU PIN
SEC

12 Gîtes de 2 à 6 personnes à Naujac-Sur-Mer

<https://domaineduflamand-loc.fr>





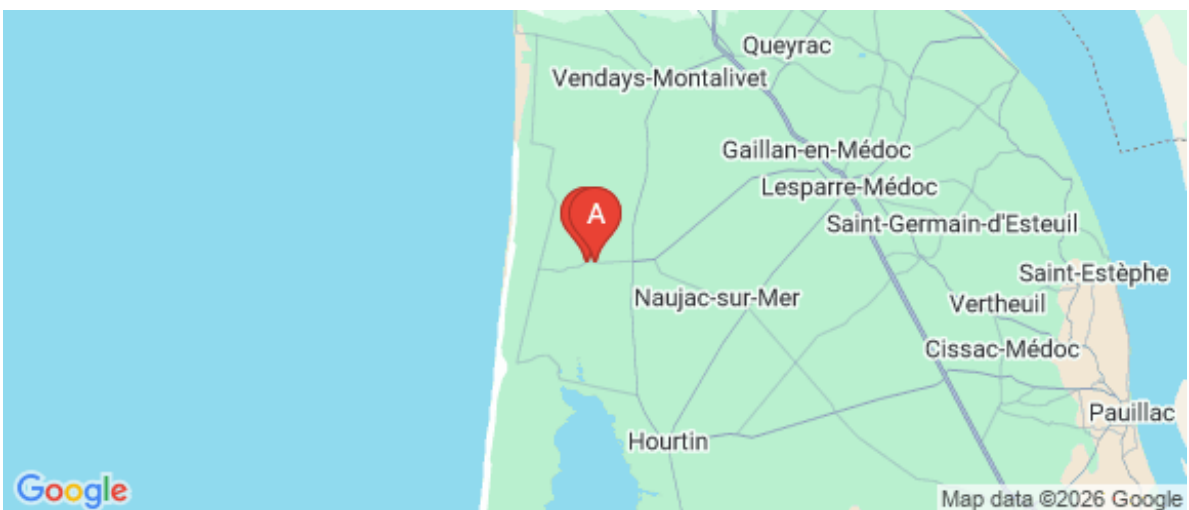
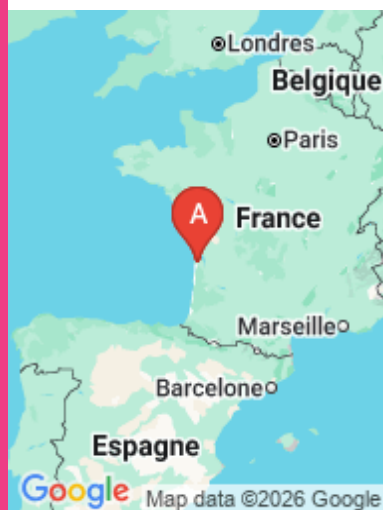
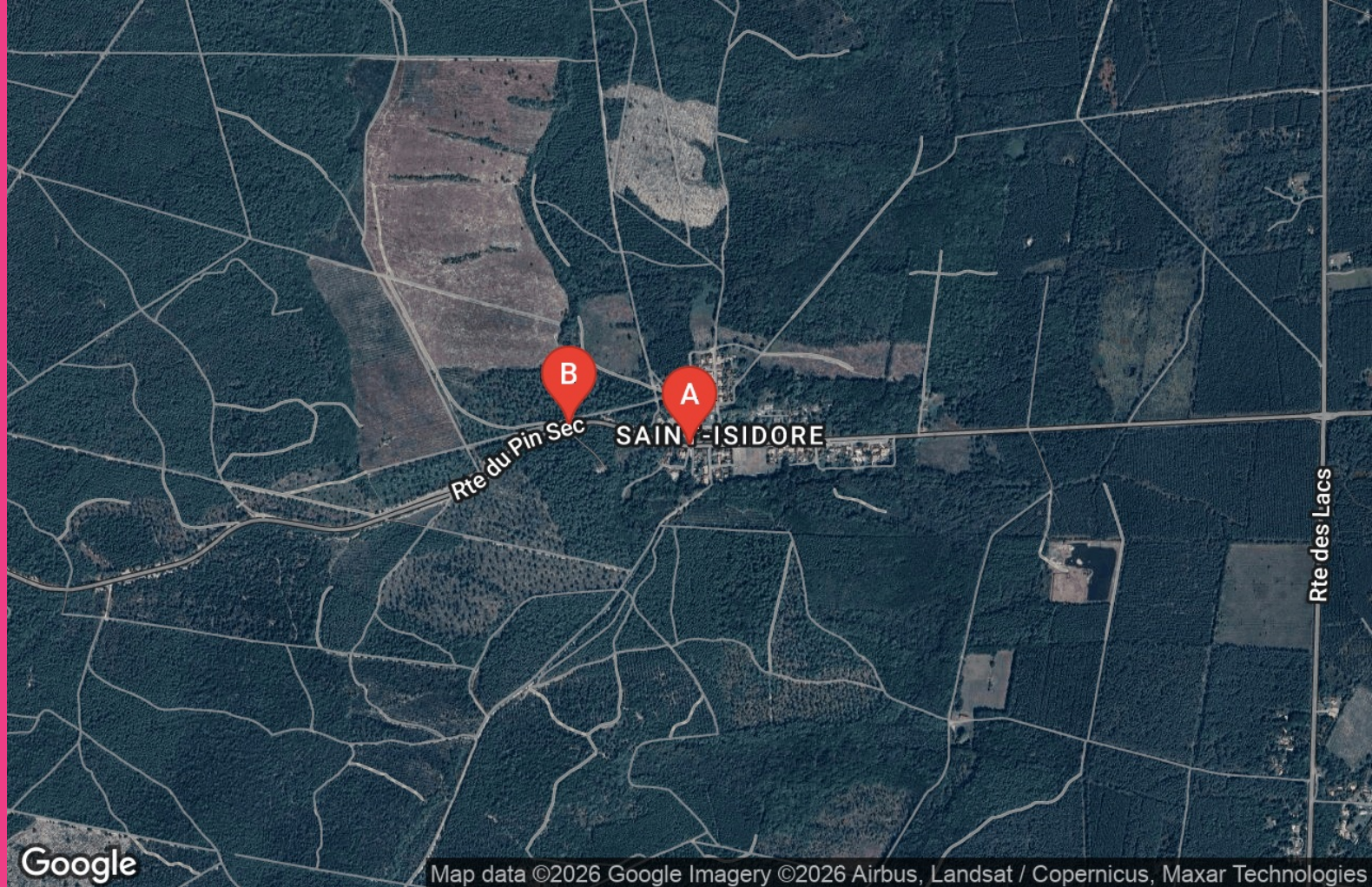
Domaine du Flamand

☎ +33 5 56 73 00 70

☎ +33 6 30 57 04 03

A Domaine du Flamand - 8 gîtes de 2 ou 6 personnes côté piscine : 50 route du Pin Sec 33990 NAUJAC-SUR-MER

B Domaine du Flamand - 4 gîtes de 2 à 5 personnes avec cheminée à 900m de l'océan : 55 route du Pin Sec 33990 NAUJAC-SUR-MER





Domaine du Flamand - 8 gîtes de 2 ou 6 personnes côté piscine



Maison



3

personnes



3

chambres



99

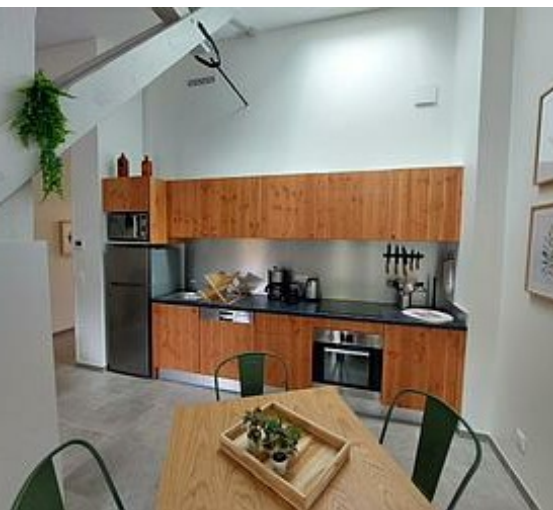
m2

Nous vous accueillons dans un havre de paix situé dans une forêt de pins au bord des pistes cyclables.

Nos logements peuvent recevoir de 2 jusqu'à 6 personnes. L'accent est mis sur votre confort, avec une décoration et des détails soignés. Piscine, ping pong vous attendent sur place. Vous profiterez également d'une terrasse aménagée et d'un barbecue privé.

NE PAS TENIR COMPTE DU CALENDRIER DES DISPONIBILITES ICI











Pièces et équipements

Chambres	Chambre(s): 3 Lit(s): 0 dont lit(s) 1 pers.: 5 dont lit(s) 2 pers.: 1	
Salle de bains / Salle d'eau	Salle de bains privée Salle(s) de bains (avec baignoire): 1	
WC	WC: 2 WC privés	
Cuisine	Cuisine américaine Congélateur Four à micro ondes Réfrigérateur Four Lave vaisselle	
Autres pièces	Salon	Terrasse
Media	Télévision	Wifi
Autres équipements	Lave linge privatif	
Chauffage / AC	Chauffage	
Exterieur	Barbecue Salon de jardin	Jardin privé Terrain clos
Divers		

Infos sur l'établissement

 <i>Communs</i>	Entrée indépendante Jardin commun	Habitation indépendante
 <i>Activités</i>		
 <i>Réseaux</i>	Accès Internet wifi gratuite	
 <i>Stationnement</i>	Parking	Parking privé
 <i>Services</i>	Nettoyage / ménage Le forfait ménage est en option au choix. Tous nos gîtes sont matériellement équipés si vous ne souhaitez pas prendre le forfait.	
 <i>Extérieurs</i>	Piscine partagée Terrain de pétanque Table de ping pong	Tennis Parc

A savoir : conditions de la location

Arrivée	En haute saison estivale, du samedi au samedi. Le reste de l'année, vous pouvez nous contacter pour de courts séjours et arriver le jour qui vous convient.		
Départ	Les départs s'organisent ! Prenez rendez vous pour fixer votre état des lieux de départ qui peut se faire de 7h à 10 h au plus tard		
Langue(s) parlée(s)	Français		
Annulation/Prépaiement/Dépot de garantie	Vous pouvez annuler votre séjour jusqu'à 30 jours avant votre arrivée. Nous étudierons au cas par cas si vous avez aussi un problème de dernière minute		
Moyens de paiement	Cartes de paiement	Chèques bancaires et postaux	
	Chèques Vacances	Espèces	Virement bancaire
Ménage			
Draps et Linge de maison	Draps et/ou linge compris Nous fournissons le linge de maison (linge de lit et de bain, torchons cuisine)		
Enfants et lits d'appoints	Lit bébé Nous fournissons le matériel pour accueillir vos bébés ! Lit, chaises hautes, baignoire, pot d'accomodation, table à langer.		
Animaux domestiques	Les animaux ne sont pas admis. Nous contacter pour toutes demandes particulières car nous savons nous adapter à nos amis à 4 pattes !		

Tarifs (au 15/01/26)

Domaine du Flamand - 8 gîtes de 2 ou 6 personnes côté piscine

Les tarifs concerne la location d'un gîte de 6 personnes, quelque soit le nombre de personne. Le forfait ménage en option de 84€ TTC et les taxes de séjour se rajoutent au tarif de base. Nous consulter pour les autres gîtes de 2 personnes ou de 5 personnes

	Tarif 1 nuit en semaine (L, M, M, J, D)	Tarif 1 nuit en weekend (V ou S)	Tarif 2 nuits weekend (V+S)	Tarif 7 nuits semaine
Tarifs en €:				

Aucun tarif renseigné (contactez le propriétaire)



Domaine du Flamand - 4 gîtes de 2 à 5 personnes avec cheminée à 900m de l'océan



Maison



4

personnes
(Maxi: 4 pers.)



2

chambres



65

m2



Bienvenue dans nos 4 gîtes pouvant accueillir **2 à 5 personnes**. Anciennes maisons de résinier entièrement rénovées dans un style contemporain, avec terrasse privative, salon de jardin et barbecue, dans un parc clos aux nombreux chênes lièges... Ces 4 gîtes possèdent une cheminée (bois fourni) et sont équipés de la wifi (gratuit), tv, machine à laver, lave-vaisselle et tout le nécessaire dans la cuisine pour de grands moments de convivialité.

Une table de ping-pong est à votre disposition ainsi que d'autres petits jeux comme la pétanque par exemple. La piste cyclable est à l'entrée de la propriété. A 900 mètres de l'Océan, dans la forêt, nos 4 gîtes du nom de **JUNCA, JAUGUETTE, JEAN PETIT et PLAISANCE**, sont des lieux d'hébergement privilégiés pour se détendre en famille au plus près de la nature. Nos gîtes sont tous classés 3 épis par Gîte de France.

Contactez- nous au 06 30 57 04 03 pour de plus amples renseignements



Pièces et équipements

<i>Chambres</i>	Chambre(s): 2 Lit(s): 3 dont lit(s) 1 pers.: 2 dont lit(s) 2 pers.: 1	
<i>Salle de bains / Salle d'eau</i>	Salle de bains avec douche Sèche cheveux Salle(s) de bains (avec baignoire): 1 Salle(s) d'eau (avec douche): 1	Salle de bains privée
<i>WC</i>	WC: 1 WC privés	
<i>Cuisine</i>	Cuisine Four Lave vaisselle	Four à micro ondes Réfrigérateur
<i>Autres pièces</i>	Séjour	Terrasse
<i>Media</i>	Télévision	Wifi
<i>Autres équipements</i>	Lave linge privatif Barbecue	Matériel de repassage
<i>Chauffage / AC</i>	Chauffage	Cheminée
<i>Exterieur</i>	Barbecue Terrain clos Jardin	Salon de jardin Abri pour vélo ou VTT Terrain clos commun
<i>Divers</i>	terrain clos commun arboré sur 1 ha	

Infos sur l'établissement

 <i>Communs</i>	A proximité propriétaire	Mitoyen locataire
 <i>Activités</i>		
 <i>Réseaux</i>	Accès Internet WIFI	
 <i>Stationnement</i>	Parking privé Grand espace pour garer les véhicules devant chaque gîte.	
 <i>Services</i>	Location de draps et/ou de linge	Nettoyage / ménage
	Le linge de maison est compris dans la prestation. Le forfait ménage se rajoute au montant du séjour	
 <i>Extérieurs</i>	Fronton /Pelote basque Tennis Etang de pêche Parc	Matériel de sport Terrain de pétanque Plan d'eau Table de ping pong
	FRONTON PELOTE BASQUE : 3 kms	

A savoir : conditions de la location

Arrivée	Samedi 14 h à 18h30 maximum		
Départ	Samedi 10 h		
Langue(s) parlée(s)	Français		
Annulation/Prépaiement/Dépôt de garantie	Le paiement du séjour se fait en totalité Dépôt de garantie 350 € rendu à la fin du séjour.		
Moyens de paiement	Cartes de paiement Chèques Vacances	Chèques bancaires et postaux Espèces	Virement bancaire
Ménage	Le forfait ménage se rajoute au montant du séjour : 60€		
Draps et Linge de maison	Draps et/ou linge compris		
Enfants et lits d'appoints	Lit bébé Le nécessaire pour bébé est mis à disposition (lit, baignoire, chaise haute)		
Animaux domestiques	Les animaux ne sont pas admis. Nous contacter par téléphone pour l'accueil exceptionnel de chiens de petite taille. Des chenils peuvent être mis à disposition au cas par cas, après accord du responsable		

Tarifs (au 15/01/26)

Domaine du Flamand - 4 gîtes de 2 à 5 personnes avec cheminée à 900m de l'océan

Les tarifs concerne la location d'un gîte de 4 personnes au pin sec côté océan, quelque soit le nombre de personne. Le forfait ménage en option de 60€ TTC et les taxes de séjour se rajoutent au tarif de base.

Tarifs en €:	Tarif 1 nuit en semaine (L, M, M, J, D)	Tarif 1 nuit en weekend (V ou S)	Tarif 2 nuits weekend (V+S)	Tarif 7 nuits semaine
--------------	--	-------------------------------------	--------------------------------	-----------------------

Aucun tarif renseigné (contactez le propriétaire)

Mes recommandations

À voir, à faire à Médoc Atlantique

Découvrir

OFFICE DE TOURISME MÉDOC ATLANTIQUE

WWW.MEDOC-ATLANTIQUE.COM

MÉDOC
ATLANTIQUE
TOURISME



Réserve naturelle des Dunes et Marais d'Hourtin

+33 5 56 03 21 01

<http://www.medoc-atlantique.com>

6.0 km
📍 HOURTIN



La Réserve Naturelle des Dunes et Marais de Hourtin est un territoire de 2150 ha, qui présente l'ensemble des paysages de la côte sableuse aquitaine : plages, dunes, forêt de pins et de chênes verts, marais et lac ! La gestion de cet espace est confiée à l'Office National des Forêts dont les personnels assurent la surveillance, le suivi scientifique, ainsi que l'accueil du public. Vous pouvez découvrir ce site à partir des différents itinéraires pédestres, équestres ou cyclables (départs à Contaut, Piqueyrot et Hourtin plage). A noter le sentier pédagogique de la lagune de Contaut où le visiteur traverse le marais sur une superbe plateforme bois (plateforme accessible handicap moteur et visuel). Des visites guidées sont également proposées gratuitement tout au long de l'année aux scolaires et grand public : n'hésitez pas à vous inscrire directement auprès de Médoc Atlantique.



Lagune de Contaut

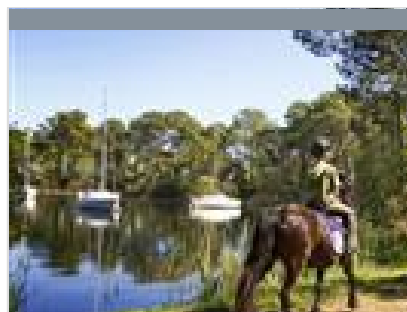
+33 5 56 03 21 01# +33 5 56 82 71 79

<https://www.medoc-atlantique.com/fiche>

6.1 km
📍 HOURTIN



Une promenade avec bébé, en famille ou entre amis à Hourtin ? Au cœur de la réserve naturelle, et entre lac et océan, la lagune de Contaut est un site naturel exceptionnel. Elle est l'une des zones humides qui s'égrenent derrière le massif de dunes littorales. Cet écrin, bien caché, concentre en un espace réduit d'innombrables sujets d'étonnement et d'émerveillement. Une passerelle en bois vous assure une découverte confortable et vous permet d'apprécier un boisement typique des sols humides en voie d'assèchement naturel. Le terrain se transforme ainsi en tourbe et devient un réservoir biologique pour une multitude d'espèces animales. Chaque été l'ONF propose des sorties gratuites avec différentes thématiques afin de pouvoir découvrir ce milieu. Retrouvez votre programme détaillé dans votre Office de Tourisme.



Hourtin : la réserve des dunes et marais à cheval

+33556032101

8.7 km
📍 HOURTIN



Chemin de Saint-Jacques-Compostelle par la Chapelle Saint-Jean-Baptiste de l'Hôpital

20.0 km

📍 LE VERDON-SUR-MER



La variante de l'Hôpital, section historique de la voie de Soulac se rapprochant de la trace empruntée par les pèlerins de jadis dans le Nord Médoc. Il y a près de 1000 ans, les pèlerins venus du nord de l'Europe débarquaient par milliers à Soulac-sur-Mer pour entreprendre leur pérégrination vers Compostelle, Rome ou Jérusalem. Après leurs dévotions à Sainte-Véronique, ils se rendaient à l'Hôpital de la Grayanès où les Hospitaliers de Saint-Jean-de-Jérusalem avaient fondé une importante commanderie (la 4ème de l'Ordre en France). La chapelle Saint-Jean-Baptiste de L'Hôpital en est le dernier témoin.



Lac de Hourtin-Carcans

+33 5 56 03 21 01

<http://www.medoc-atlantique.com/>

21.8 km
📍 CARCANS



Voici le plus grand lac naturel d'eau douce de France avec 6000 ha. Le lac de Carcans-Hourtin offre une plage aménagée de 2 km de long à Maubuisson, une rive Est protégée et des petites plages cachées dans les conches à l'Ouest. Bordé par la dune et la forêt, sa qualité environnementale confère au lac une richesse en espèces patrimoniales et protégées. A pied, à vélo, en bateau ... venez découvrir cet havre de paix.

Mes recommandations (suite)

À voir, à faire à Médoc Atlantique

Découvrir

OFFICE DE TOURISME MÉDOC ATLANTIQUE
WWW.MEDOC-ATLANTIQUE.COM

MÉDOC
ATLANTIQUE
TOURISME



Le sentier de la Réserve Naturelle de l'étang de Cousseau

+33 5 56 03 21 01

27.3 km
📍 LACANAU



Dissimulé par le cordon dunaire littoral et la forêt domaniale de Lacanau, ce site préserve une belle diversité de paysages originels. Les 7 km du sentier de visite (aller/retour) vous permettront de réaliser une petite randonnée "hors du temps". Vous traverserez les dunes boisées aux aspects de forêt vierge, longerez les "barins" humides colonisés par une végétation aquatique typique, vous perdrez votre regard dans le vaste marais, demeure d'été des dernières vaches marines, vous découvrirez la quiétude d'un petit étang sauvage où il fait bon s'arrêter le temps d'une sieste ou d'un pique-nique.... La Réserve Naturelle se découvre au fil des saisons et au goût de chacun par : des visites libres ou des visites de découverte à pied / se référer à la réglementation du site.



La Pointe de Grave

+33 5 56 09 61 78

<http://www.tourisme-leverdon.com>

33.6 km

📍 LE VERDON-SUR-MER



La Pointe de Grave constitue l'extrême nord du Médoc, entre Bordeaux et l'Océan Atlantique. Elle est située à l'embouchure de l'Estuaire de la Gironde, face à la ville de Royan. Cette configuration géographique unique en France lui confère un très grand intérêt ornithologique lors de la migration prénuptiale : l'effet "entonnoir" y concentre les oiseaux qui migrent le long de la côte et ceux qui, plus à l'intérieur, hésitent à traverser l'estuaire et en longent la rive jusqu'à son extrémité. Ces deux flux convergent alors au-dessus de la Pointe de Grave avant de traverser l'estuaire en direction de la Charente-Maritime et, au-delà, vers l'Europe du Nord et la Sibérie. La LPO Aquitaine y coordonne le suivi scientifique de la migration, effectué chaque année de mars à mai. Plus d'une centaine d'espèces y est observée sur les trois mois de suivi.

